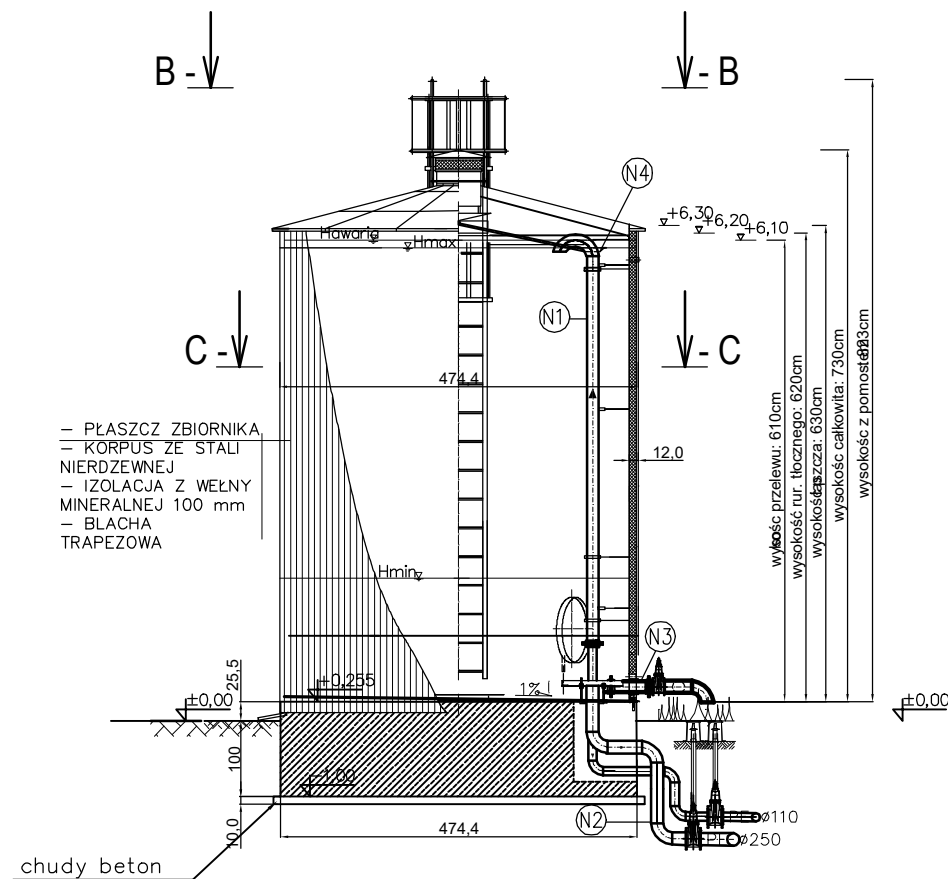


PRZEKRÓJ A-A

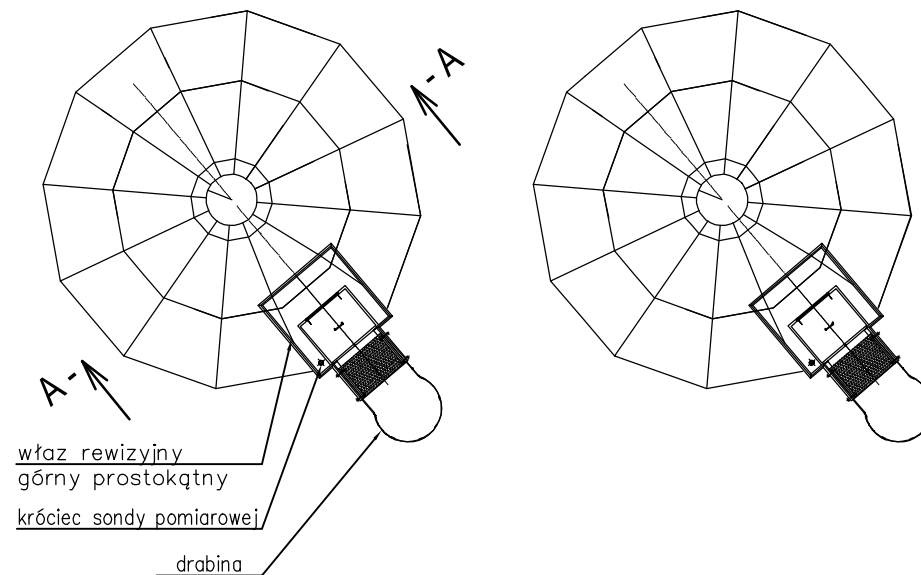
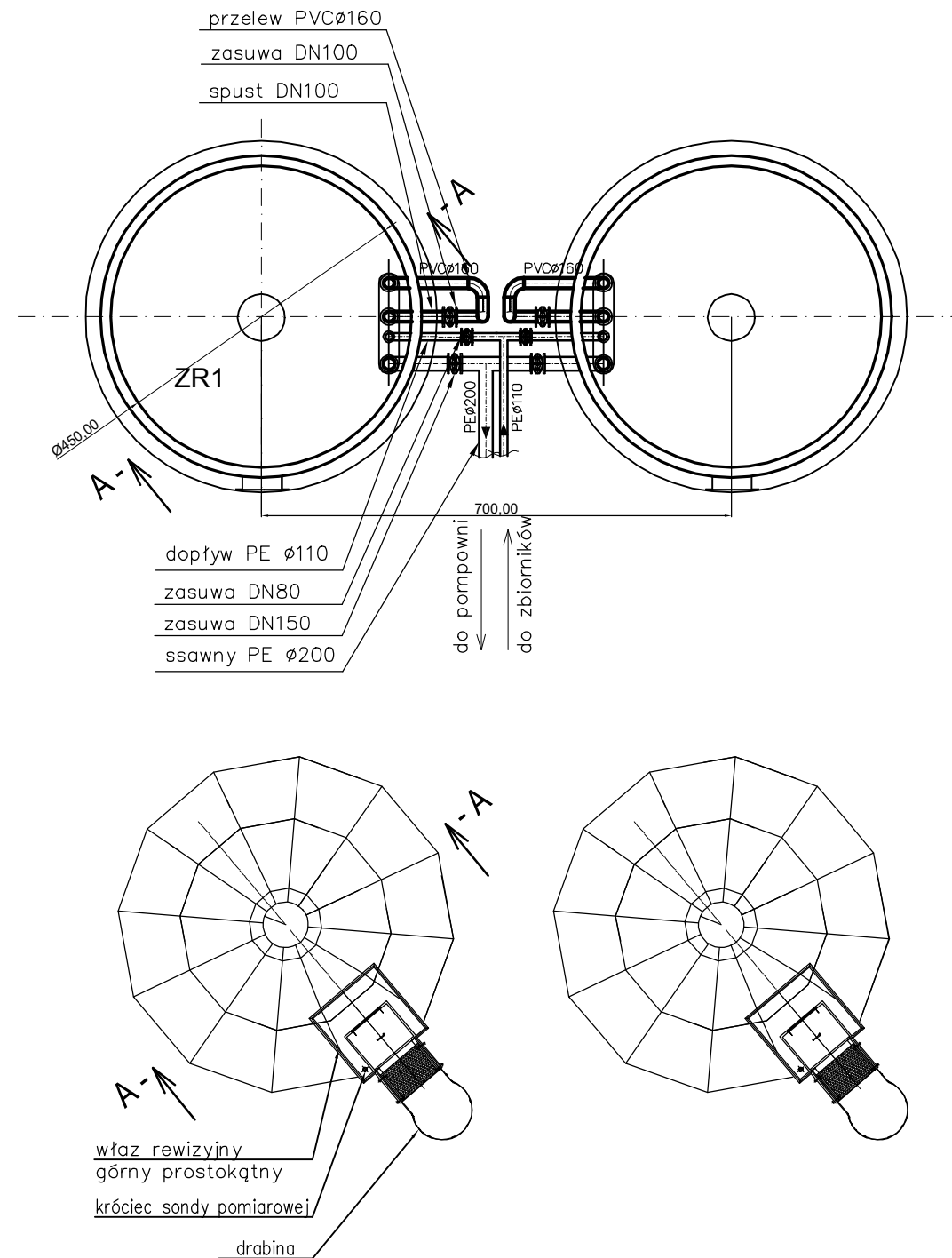


- (N1) króciec tłoczny DN100
(N2) króciec spustowy DN100
(N3) króciec przelewowy DN150
(N4) króciec ssawny DN150

UWAGI:

- Płytę fundamentową należy wykonać według wytycznych branży konstrukcyjno – budowlanej. Przejścia rurociągów przez płytę fundamentową należy zabetonować, aż do krawędzi płyty w rzucie poziomym.
- Wytyczne wykonania płyty zbiornika uwzględnić przy zamawianiu zbiornika.
- Na przewodzie łączącym przelew ze zbiornika retencyjnego do kanalizacji należy zastosować syfon uniemożliwiający przedostawanie się wycieków z kanalizacji do zbiornika.
- Konstrukcja zbiornika wykonana z kwasoodpornych płaskich paneli stalowych gatunku ANSI304, wykończona pierścieniami wzmacniającym ze stali ocynkowanej. Panele stalowe skręcane za pomocą kwasoodpornych śrub, podkładek oraz nakrętek. Połączenia między panelami uszczelnione za pomocą kitu z atestem PZH.
- Wszystkie przejścia rurociągów przez ściany wykonać jako szczelne na bazie łańcuchów uszczelniających.
- Rurociągi technologiczne w obrębie zbiornika wykonać ze stali KO min. AISI 304.
- Przelew i spust ze zbiorników należy skierować na terenyc chłonne wokół zbiornika.
- Wierzchnia część płyty dennej pokryta powłoką Hydrostop Mieszanka Profesjonalna w ilości 1,6kg/m².

PRZEKRÓJ C-C



WYKONAWCA:		ul. Staroszkolna 16/28 tel. 052 327 65 65 85 - 209 BYDGOSZCZ		
INWESTOR:		GMINA GRUDZIĄDZ ul. Wybickiego 38 86-300 Grudziądz		
OBIEKT:		TREŚĆ RYSUNKU:		
Budowa infrastruktury podnoszącej ciśnienie wody dla sieci wodociągowej zasilającej miejscowości Ruda i Wałdowo Szlacheckie.		Rzut i przekroje przez zbiornik retencyjny o pojemności 100 m ³ - część instalacyjna.		
Funkcja	Imię i Nazwisko	Specjalność	Nr Uprawnień	Podpisy
Projektant	mgr inż. Marek Pianowski	Ochr. środowiska	GP-KZ-7342/35/94 GP-KZ-7342/213/92	
Sprawdzający	mgr inż. Aleksandra Zalewska	Inst. sanit.	KUP/0245/PBS/19	
Faza:	Skala:	Data:	Branża:	Nr rysunku:
PB	1:100	11.2024 r.	Instalacyjna	S/2